

NİHÂVEND ŞARKI
(Meltemi esti gülün)Söz ve Müzik:
Fahri Bulut

ARANAĞME...



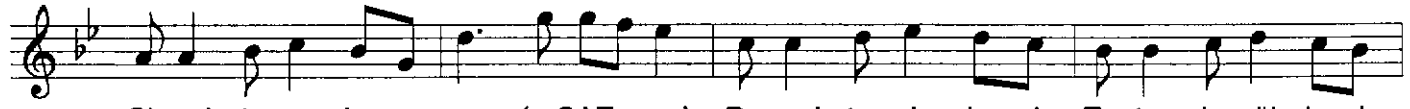
Mel te mi es ti gü lün (SAZ) Şar kı sı ol du ye lin (SAZ)
Yağ mu ru yağ dı gü lün Top ra ğı coş tu ye rin



lin (SAZ) Aşk do lu gün le ri min (SAZ) Rüz ga rı var dı bu
rin Kır da lı gün le ri min Renk le ri var dı bu



gün (SAZ) gün (SAZ) Gü zel di göz le ri Ka lem di kaş la rı
gün gün



Si yah tı saç la rı vay (SAZ) Pa muk tu el le ri Tu tar dı gül le ri



Ya kar dı söz le ri vay (SAZ) vay (SAZ) Se si ni duy sam



(SAZ) Yü zü nü gör sem (SAZ) E li ni tut sam



Oy a nam a nam oy (SAZ) Gü zel di göz le ri

NİNÂVEND ŞARKI (Meltemi esti gülün) - 2.SAYFA -



Ka lem di kaş la rı Si yah tı saç la rı vay (SAZ) Pa muk tu el le ri

Tu tar dı gül le ri Ya kar dı söz le ri vay (SAZ) vay *D.C SON.*

1.
*Meltemi esti gülün
Şarkısı oldu yelin
Aşk dolu günlerimin
Rüzgarı vardı bugün*

2.
*Yağmuru yağdı gülün
Toprağı coştı yerin
Kır dalı günlerimin
Renkleri vardı bugün*

NAKARAT
*Güzeldi gözleri
Kalemdi kaşları
Siyahıtı saçları vay*

*Pamuktu elleri
Tutardı gülleri
Yakardı sözleri vay*

MEYAN
*Sesini duysam
Yüzünü görsem
Elini tutsam
Oy anam, anam oy*

NAKARAT